

Optionen

Pflanzeinsatz



N°1-2-3 mit Hebesystem Optionen

| Werkstoffe und Ausführung

Aus recyceltem Polyethylen
Entfernbares Drainagegitter
Wasserreserve mit überlauf

| Befestigung

In einem Pflanzkübel hineinstellen

| Optionen

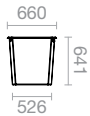
Hebesystem

1



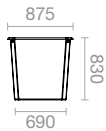
Substratvol.: 93 l.
Wasservol.: 14,50 l.
Gewicht: 8 kg

2



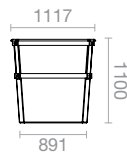
Substratvol.: 160 l.
Wasservol.: 21 l.
Gewicht: 10 kg

3



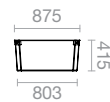
Substratvol.: 376 l.
Wasservol.: 35 l.
Gewicht: 19 kg

4



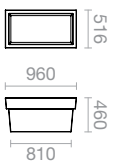
Substratvol.: 890 l.
Wasservol.: 62 l.
Gewicht: 32 kg

5



Substratvol.: 200 l.
Wasservol.: 35 l.
Gewicht: 9 kg

6



Substratvol.: 145 l.
Wasservol.: 16 l.
Gewicht: 11 kg



N°4 mit Hebesystem obligatorisch



N°5 mit optionalem Hebesystem



N°6 mit optionalem Hebesystem

Optionen

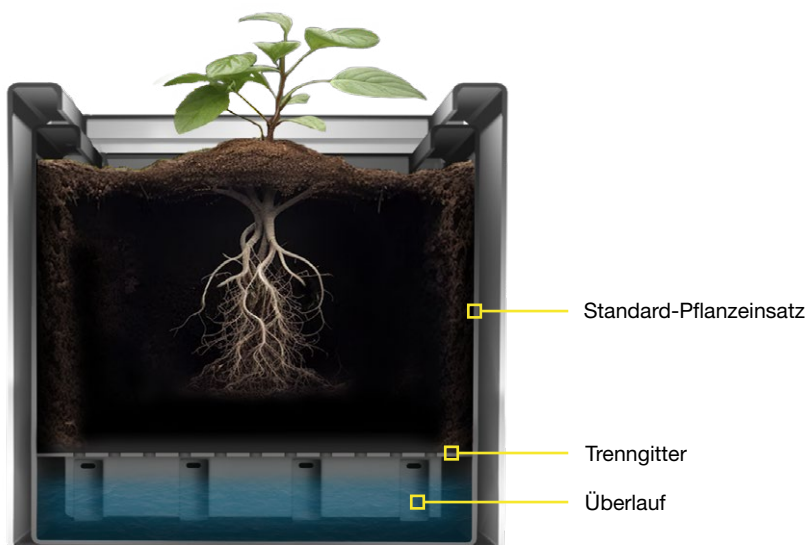
Pflanzeinsatz

Unsere Pflanzeinsätze werden mit einem Trenngitter geliefert, das mit kleinen Öffnungen versehen ist. Überschüssiges Wasser füllt die Wasserreserve. Der darüber hinausgehende Wasserstand wird über die integrierten Überläufe abgeführt.



Querschnitt eines Pflanzeinsatzes mit Bodenrost

STANDARD-PFLANZEINSATZ MIT TRENNGITTER



Optionen

Pflanzeinsatz

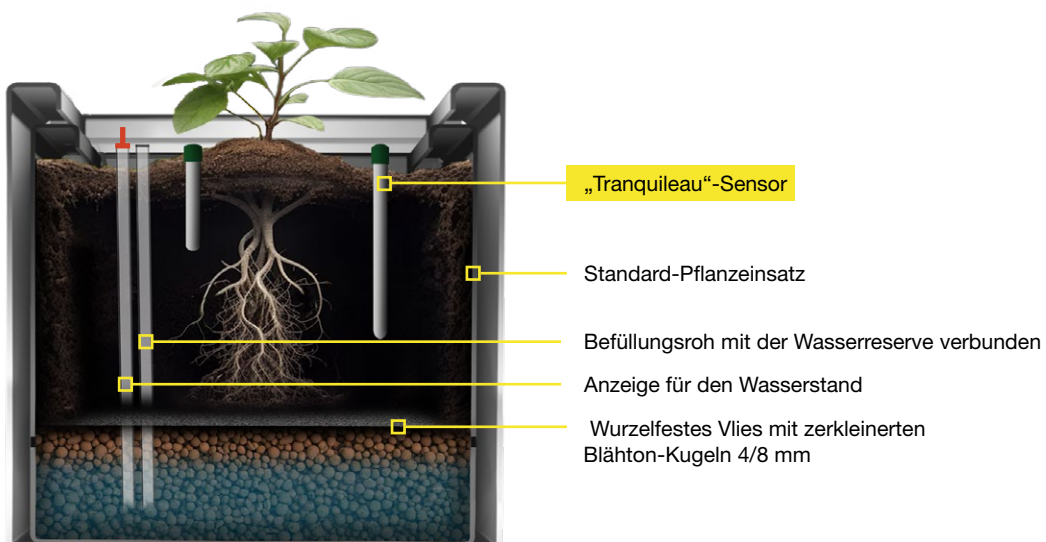
Eine Variante ermöglicht es, den Pflanzeinsatz aus verschiedenen Elementen zusammenzustellen, um einen optimierten Wasservorrat zu schaffen.

DIE VORTEILE UNSERER WASSERSPEICHER :

Regenwasser sammeln
Die Bewässerungshäufigkeit reduzieren
Regelmäßige Bewässerung der Pflanzen
Senkung der Unterhaltskosten



STANDARD-PFLANZEINSATZ OHNE TRENNGITTER – OPTIONEN NACH WAHL



Option

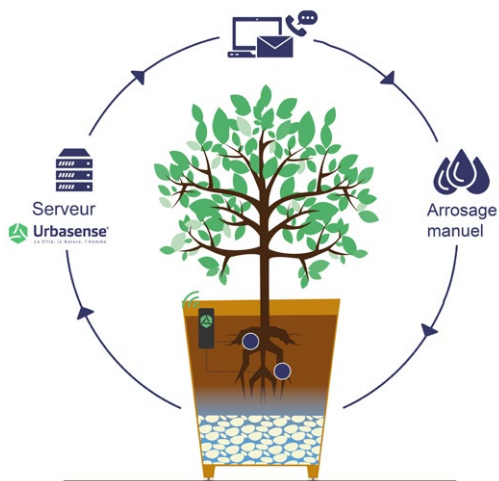
„Tranquileau“ - Sensor

DIE VORTEILE DES TRANQUILEAU-SYSTEMS:

Die Bewässerungshäufigkeit reduzieren
Unnötige Bewässerungsgänge vermeiden
Wasser sparen

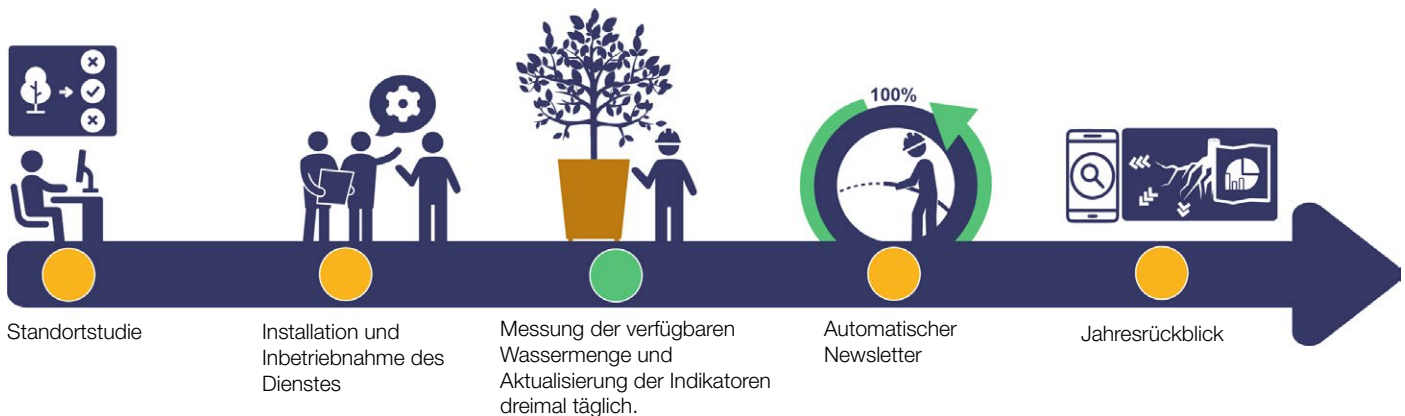
INHALT DES SETS :

Minisense® mit Netzwerkanschluss
Externe Antenne
Akku und Schutzgehäuse
Zwei Druckmesssonden



Unsere Lösung „Tranquileau“ ist ein Sensorsystem, das in das Substrat des Pflanzbehälters integriert wird. Das autonome System überwacht und bewertet den Wasserbedarf der Wurzeln mithilfe einer Tensiometersonde. Ein einziges System liefert Rückmeldungen für eine ganze Reihe von Pflanzbehältern, wodurch 50 % der Bewässerung eingespart werden können. Ein innovatives System, das gemeinsam mit Urbasense entwickelt wurde.

 **Technische Unterlagen sind auf Anfrage erhältlich.**



Option

Wasservorrat in einem undichten Kübel

BEHÄLERTYP :

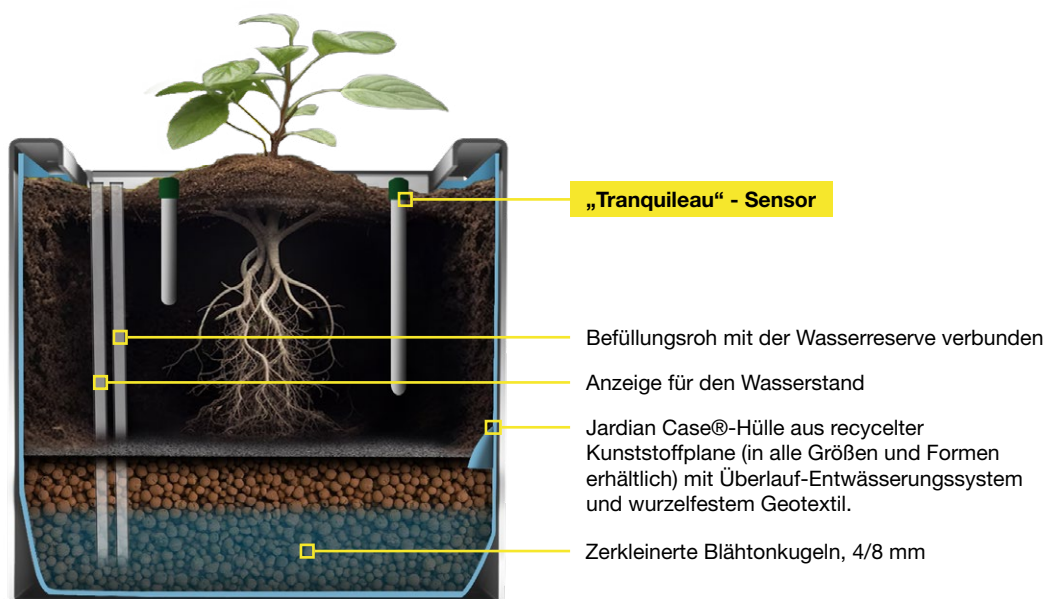
Mit oder ohne Boden
Geschweißt ohne Boden

JARDIAN CASE® - HÜLLE :

Dieses einzigartige System ist einfach zu installieren und zu bedienen und ermöglicht eine Optimierung der Wasserversorgung bei gleichzeitig optimalem Pflanzenwachstum. Diese Hüllen aus wiederverwertetem, flexiblem Textilmaterial lassen sich an alle Größen und Formen von Pflanzkübeln anpassen.



WASSERVORRAT IN EINEM UNDICHTEN KÜBEL – VERSCHIEDENE OPTIONEN



Vom Unternehmen Jardian Case® entwickeltes und patentiertes System

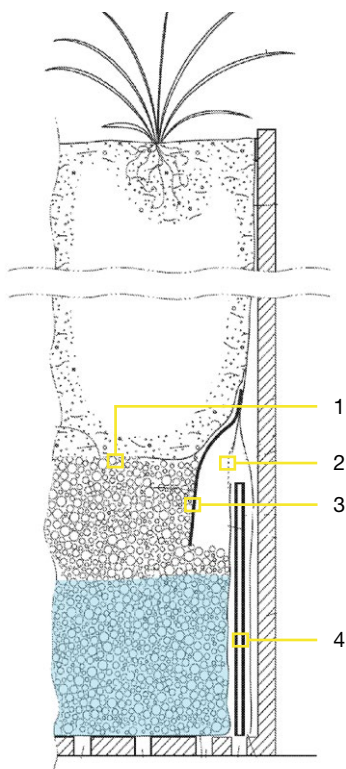
Option

Wasservorrat in einem undichten Kübel

DIE VORTEILE :

Regenwasser sammeln
Die Bewässerungshäufigkeit reduzieren
Regelmäßige Bewässerung der Pflanzen
Senkung der Unterhaltskosten

**DIESE LÖSUNG LÄSST SICH
GANZ AUF IHRE INDIVIDUELLEN
PROJEKTE ZUSCHNEIDEN !**



*Nahaufnahme des Teils, der den
Abfluss des überschüssigen Wassers
ermöglicht*

KONZEPT

Es handelt sich um eine nach Ihren Maßen gefertigte, hochfrequenzverschweißte, UV-beständige und pilzhemmende Hülle, bestehend aus:

- Schmutzabweisendem Filz (1)
- Einem an die Hülle angeschweißten Überlaufgitter (2)
- an die Hülle genähter Wurzelschutz (3)
- Quetschutz-Entlüftung (4)
- Füllschlauch
- Wasserstandanzeige
- Diebstahlschutzverschluss und Spezialschlüssel

Die Hülle wird mit einem hochfesten Klebstoff am Behälter befestigt, sodass sie dessen Form annimmt.



Vom Unternehmen Jardian Case® entwickeltes und patentiertes System

Option

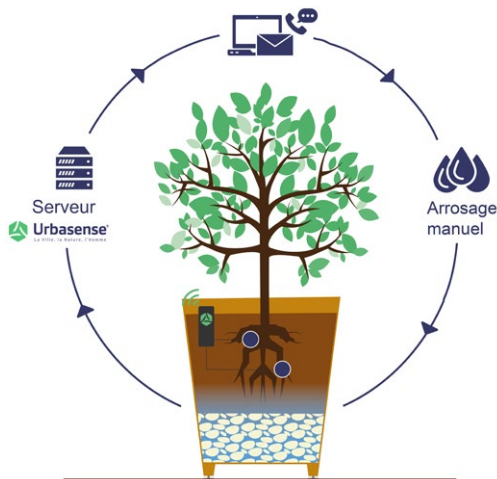
„Tranquileau“ - Sensor

DIE VORTEILE DES TRANQUILEAU-SYSTEMS:

Die Bewässerungshäufigkeit reduzieren
Unnötige Bewässerungsgänge vermeiden
Wasser sparen

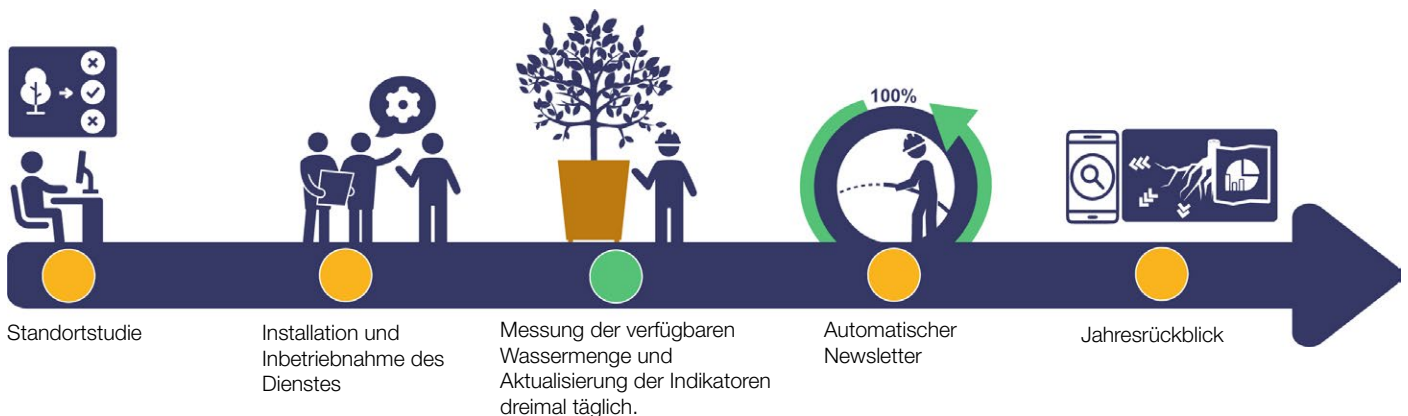
INHALT DES SETS :

Minisense® mit Netzwerkanschluss
Externe Antenne
Akku und Schutzgehäuse
Zwei Druckmesssonden



Unsere Lösung „Tranquileau“ ist ein Sensorsystem, das in das Substrat des Pflanzbehälters integriert wird. Das autonome System überwacht und bewertet den Wasserbedarf der Wurzeln mithilfe einer Tensiometersonde. Ein einziges System liefert Rückmeldungen für eine ganze Reihe von Pflanzbehältern, wodurch 50 % der Bewässerung eingespart werden können. Ein innovatives System, das gemeinsam mit Urbasense entwickelt wurde.

 **Technische Unterlagen sind auf Anfrage erhältlich.**



Option

Wasservorrat in einem verschweißten, dichten Kübel

BEHÄLERTYP :

Mit Boden verschweißt

DIE VORTEILE :

Regenwasser sammeln

Die Bewässerungshäufigkeit reduzieren

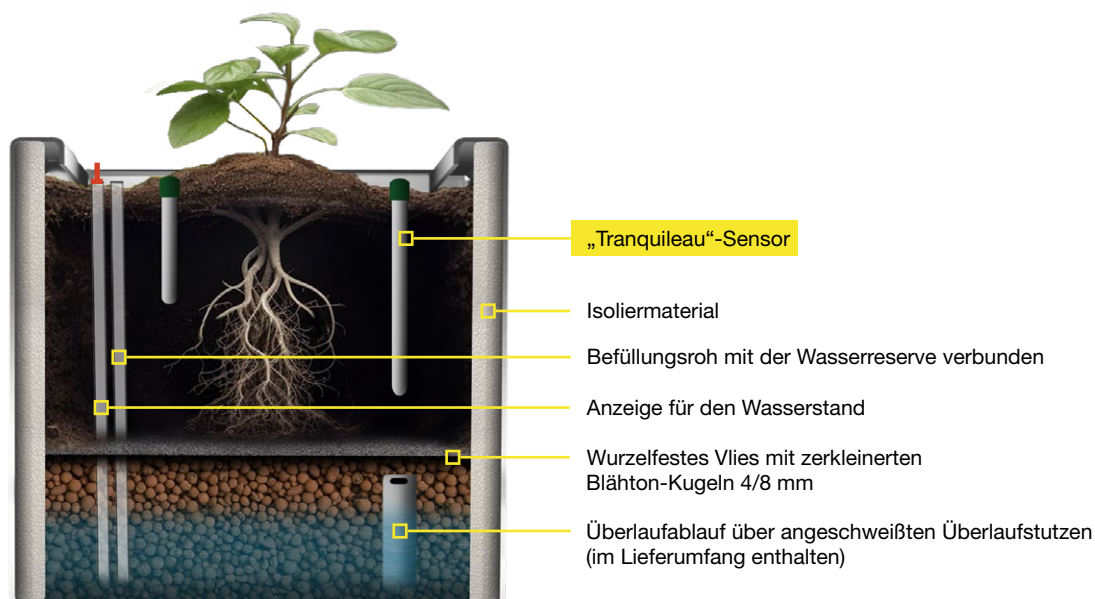
Regelmäßige Bewässerung der Pflanzen

Senkung der Unterhaltskosten

**DIESE LÖSUNG LÄSST SICH
GANZ AUF IHRE INDIVIDUELLEN
PROJEKTE ZUSCHNEIDEN!**



WASSERVORRAT IN EINEM VERSCHWEISSTEN, DICHTEN KÜBEL – VERSCHIEDENE OPTIONEN ZUR AUSWAHL



Option

Wasservorrat in einem verschweißten, dichten Kübel



BEHÄLTER TYP :

Geschweißt mit Boden

DIE VORTEILE :

Regenwasser auffangen
Gießhäufigkeit reduzieren
Regelmäßige Wasserversorgung der Pflanzen
Geringere Unterhaltskosten

**DIESE LÖSUNG LÄSST SICH GANZ
INDIVIDUELL AN IHRE PROJEKTE
ANPASSEN !**

Geschweisster Entwässerungsschlitz
(im Lieferumfang enthalten)



Befüllungsroh mit der Wasserreserve
verbunden



Anzeige für den Wasserstand



Option

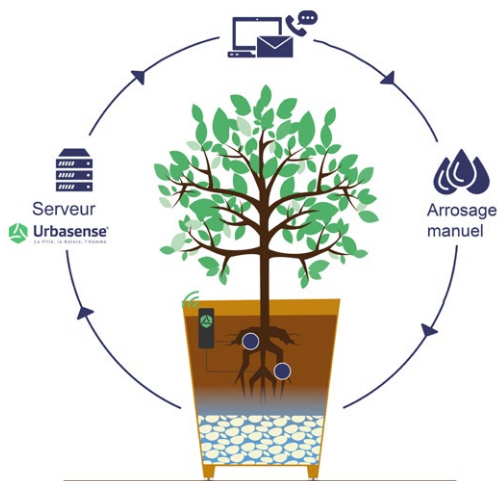
„Tranquileau“ - Sensor

DIE VORTEILE DES TRANQUILEAU-SYSTEMS:

Die Bewässerungshäufigkeit reduzieren
Unnötige Bewässerungsgänge vermeiden
Wasser sparen

INHALT DES SETS :

Minisense® mit Netzwerkanschluss
Externe Antenne
Akku und Schutzgehäuse
Zwei Druckmesssonden



Unsere Lösung „Tranquileau“ ist ein Sensorsystem, das in das Substrat des Pflanzbehälters integriert wird. Das autonome System überwacht und bewertet den Wasserbedarf der Wurzeln mithilfe einer Tensiometersonde. Ein einziges System liefert Rückmeldungen für eine ganze Reihe von Pflanzbehältern, wodurch 50 % der Bewässerung eingespart werden können. Ein innovatives System, das gemeinsam mit Urbasense entwickelt wurde.

 **Technische Unterlagen sind auf Anfrage erhältlich.**

