

Option

Bac de culture



N°1-2-3 avec option système de levage

| Matériaux & Finition

Polyéthylène recyclé noir
Grille de drainage amovible
Réserve d'eau avec trop-plein

| Fixation

A poser dans un bac de fleurissement

| Option

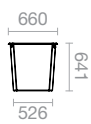
Système de levage

1



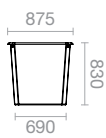
Vol. Substrat : 93 l.
Water vol.: 14,50 l.
Weight: 8 kg

2



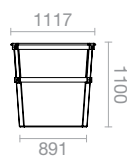
Vol. Substrat : 160 l.
Vol. Eau : 21 l.
Poids : 10 kg

3



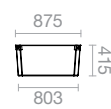
Vol. Substrat : 376 l.
Vol. Eau : 35 l.
Poids : 19 kg

4



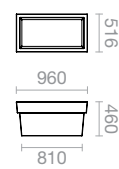
Vol. Substrat : 890 l.
Vol. Eau : 62 l.
Poids : 32 kg

5



Vol. Substrat : 200 l.
Vol. Eau : 35 l.
Poids : 9 kg

6



Vol. Substrat : 145 l.
Vol. Eau : 16 l.
Poids : 11 kg



N°4 avec système de levage obligatoire



N°5 avec option système de levage



N°6 avec option système de levage

Option

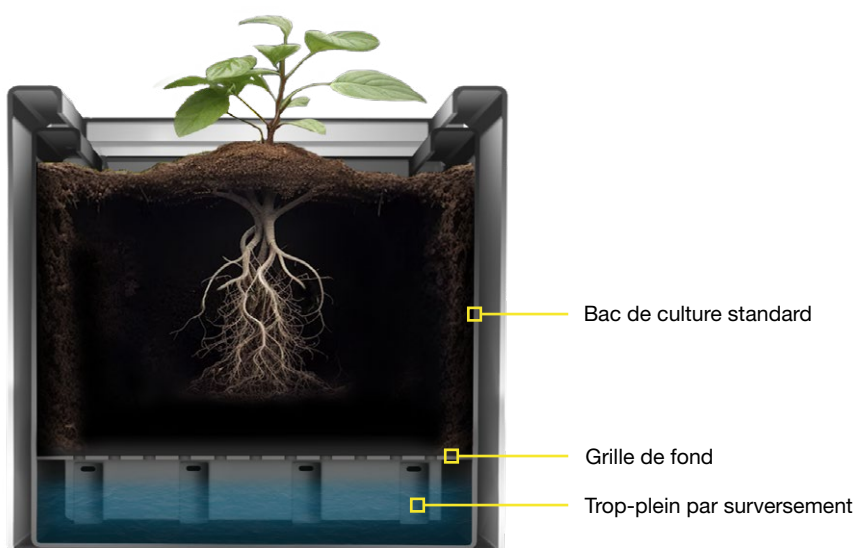
Bac de culture

Nos bacs de culture sont fournis avec une grille de fond permettant de stocker l'eau. Le surplus d'eau s'évacue grâce à de petits trous situés en haut des plots.



Vue en coupe d'un bac de culture avec grille de fond

BAC DE CULTURE STANDARD AVEC UNE GRILLE DE FOND



Option

Bac de culture

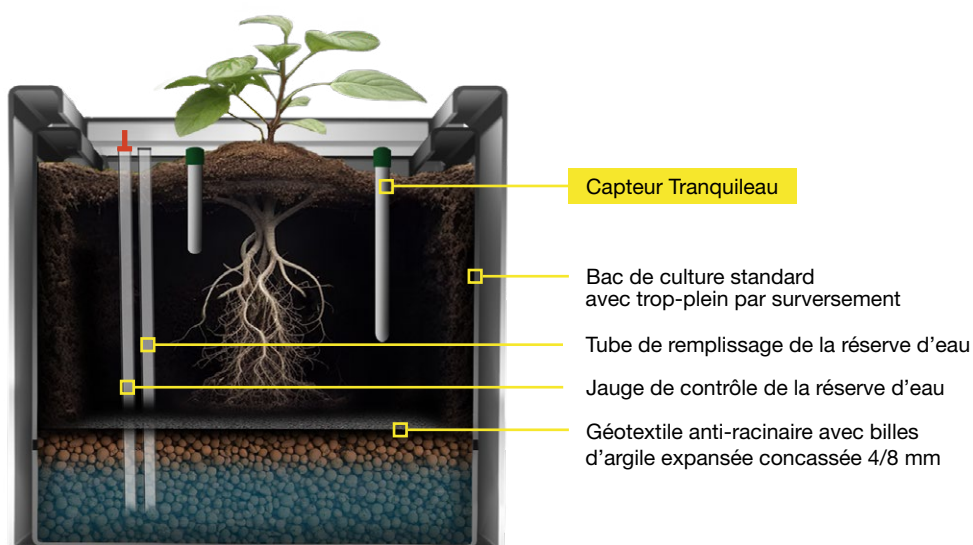
Une variante permet de composer le bac de culture avec différents éléments afin de créer une réserve d'eau optimisée.

LES AVANTAGES DE NOS RÉSERVES D'EAU :

Récupérer les eaux de pluie
Réduire la fréquence d'arrosage
Hydratation régulière des plantes
Diminution des dépenses d'entretien



BAC DE CULTURE STANDARD SANS GRILLE DE FOND - OPTIONS AU CHOIX



Option

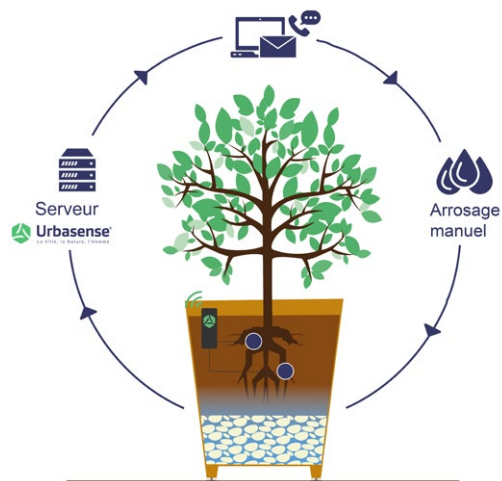
Capteur Tranquileau

LES AVANTAGES DU SYSTÈME TRANQUILEAU :

Réduire la fréquence d'arrosage
Éviter les tournées inutiles
Économiser l'eau

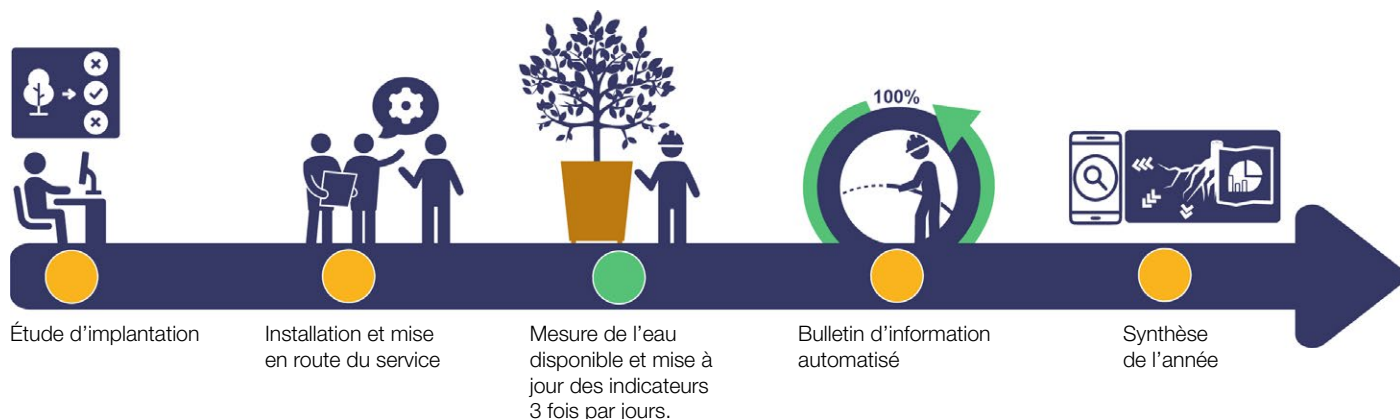
COMPOSITION DU KIT :

Minisense® connectée
Antenne déportée
Batterie et boîtier de protection
Deux sondes tensiométriques



Notre solution **Tranquileau** est un système de capteur à intégrer dans le substrat du bac. Autonome, il contrôle et évalue le besoin en eau des racines grâce à une sonde tensiométrique. Un seul système permet d'avoir un retour sur un ensemble de bac, permettant d'économiser 50% d'arrosage. Un système innovant développé avec Urbasense.

 **Documentation technique disponible sur demande.**



Option

Réserve d'eau dans un bac non étanche

TYPE DE BAC :

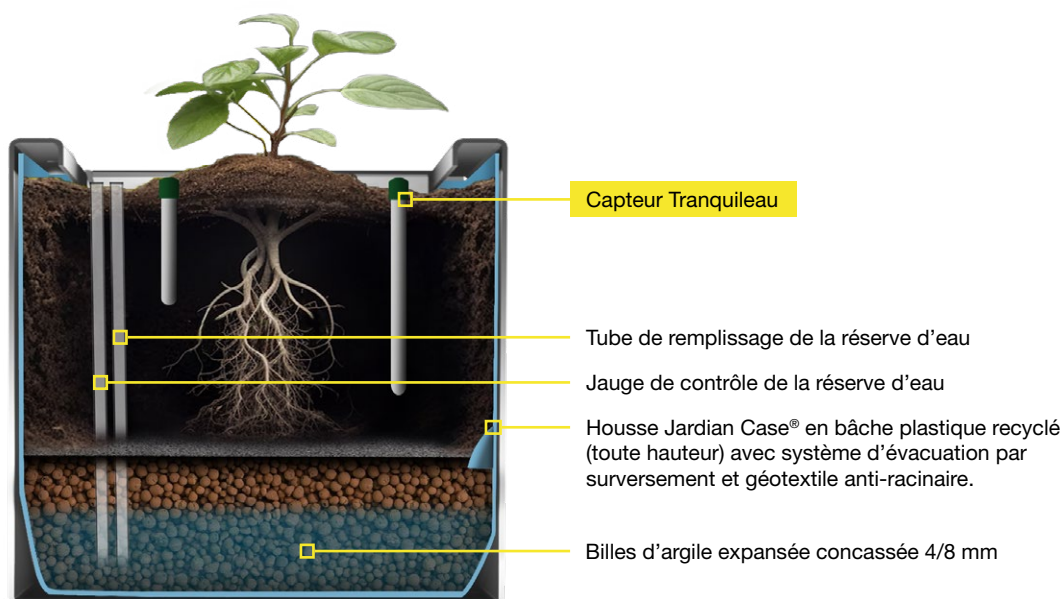
Panneauté avec ou sans fond, soudé sans fond (sans pieds réglables)

HOUSSE JARDIAN CASE :

Facile d'installation et d'utilisation, ce système unique permet d'optimiser les apports d'eau tout en assurant un développement végétal optimum. Ces housses en textile souple issu du réemploi sont adaptables à toutes les tailles et formes de bacs.



RÉSERVE D'EAU DANS UN BAC NON ÉTANCHE - OPTIONS AU CHOIX



Système développé et breveté par l'entreprise Jardian Case®

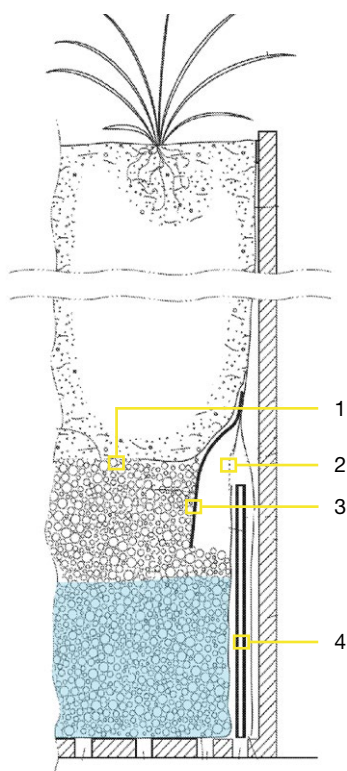
Option

Réserve d'eau dans un bac non étanche

LES AVANTAGES :

Récupérer les eaux de pluie
Réduire la fréquence d'arrosage
Hydratation régulière des plantes
Diminution des dépenses d'entretien

CETTE SOLUTION S'ADAPTE À VOS PROJETS SUR-MESURE !



Zoom sur la partie qui permet
l'évacuation du surplus d'eau

CONCEPTION

C'est une housse fabriquée à vos mesures, soudée à haute fréquence, anti-uv, anti-fongique comprenant :

- feutre anti-contaminant (1)
- grille de trop plein soudée à la housse (2)
- pare-racines cousu à la housse (3)
- évent anti-écrasement (4)
- tuyau de remplissage
- jauge de contrôle
- bouchon anti-vol et clef spécifique

La housse est fixé au bac par un adhésif haute résistance pour venir en prendre la forme.

FABRIQUÉ
EN FRANCE



Système développé et breveté par l'entreprise Jardian Case®

Option

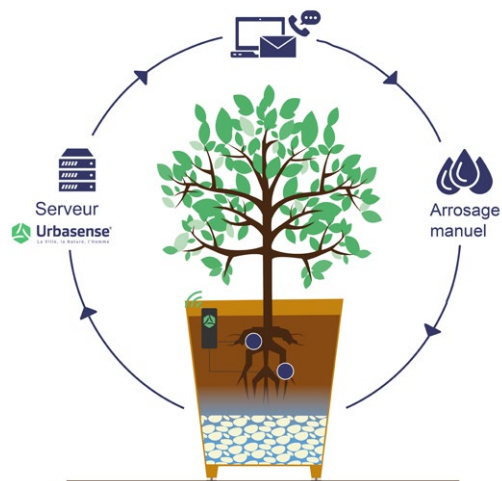
Capteur Tranquileau

LES AVANTAGES DU SYSTÈME TRANQUILEAU :

Réduire la fréquence d'arrosage
Éviter les tournées inutiles
Économiser l'eau

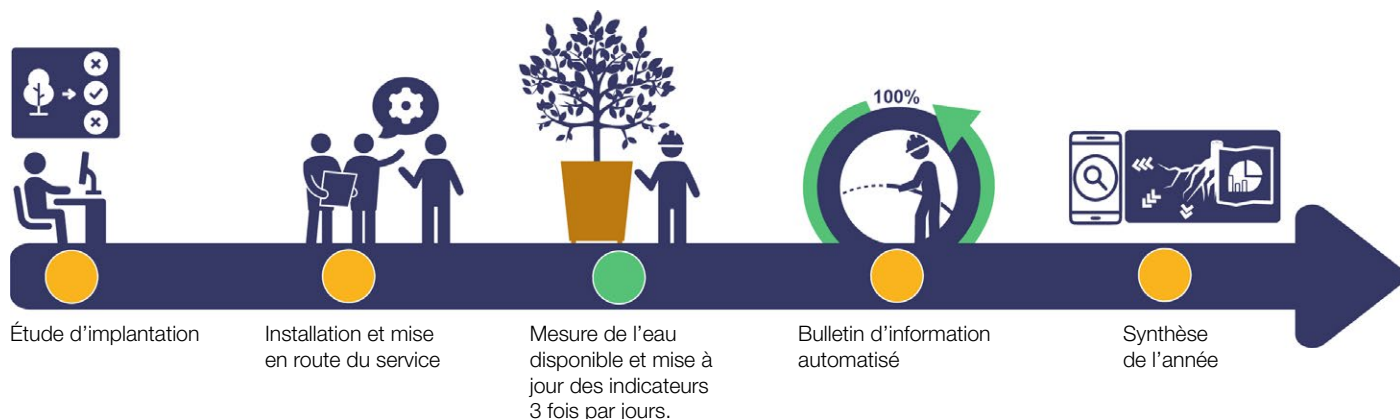
COMPOSITION DU KIT :

Minisense® connectée
Antenne déportée
Batterie et boîtier de protection
Deux sondes tensiométriques



Notre solution **Tranquileau** est un système de capteur à intégrer dans le substrat du bac. Autonome, il contrôle et évalue le besoin en eau des racines grâce à une sonde tensiométrique. Un seul système permet d'avoir un retour sur un ensemble de bac, permettant d'économiser 50% d'arrosage. Un système innovant développé avec Urbasense.

 **Documentation technique disponible sur demande.**



Option

Réserve d'eau dans un bac soudé étanche

TYPE DE BAC :

Soudé avec fond

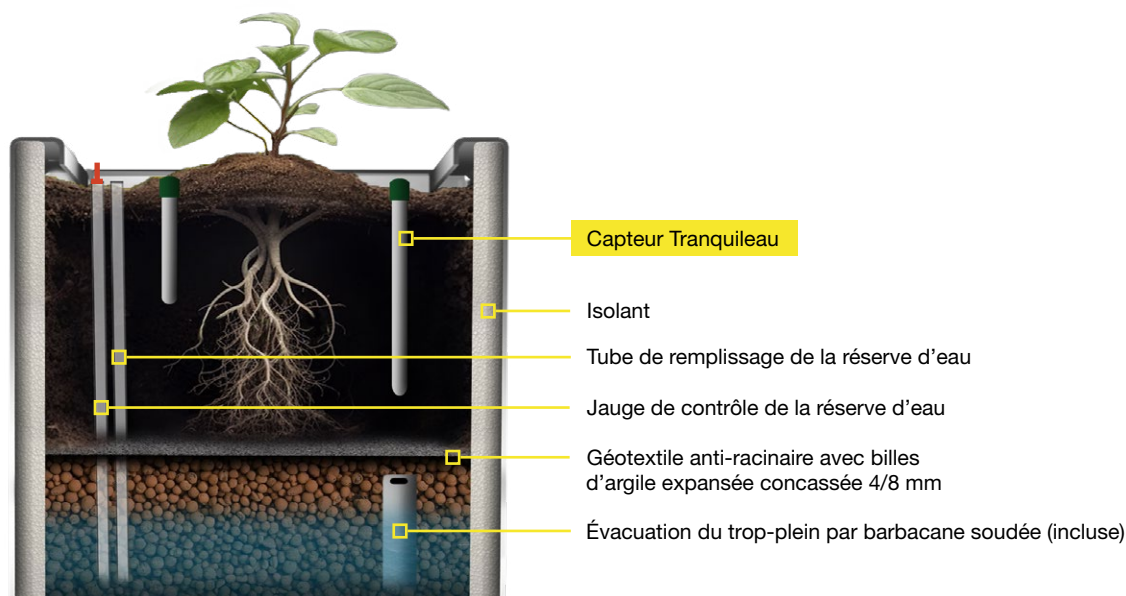
LES AVANTAGES :

Récupérer les eaux de pluie
Réduire la fréquence d'arrosage
Hydratation régulière des plantes
Diminution des dépenses d'entretien

**CETTE SOLUTION S'ADAPTE À VOS
PROJETS SUR-MESURE !**



RÉSERVE D'EAU DANS UN **BAC SOUDÉ ÉTANCHE** - OPTIONS AU CHOIX



Option

Réserve d'eau dans un bac soudé étanche

TYPE DE BAC :

Soudé avec fond

LES AVANTAGES :

Récupérer les eaux de pluie
Réduire la fréquence d'arrosage
Hydratation régulière des plantes
Diminution des dépenses d'entretien

**CETTE SOLUTION S'ADAPTE À VOS
PROJETS SUR-MESURE !**



Barbacane soudée (incluse)



Tube de remplissage de la réserve d'eau



Jauge de contrôle de la réserve d'eau



Option

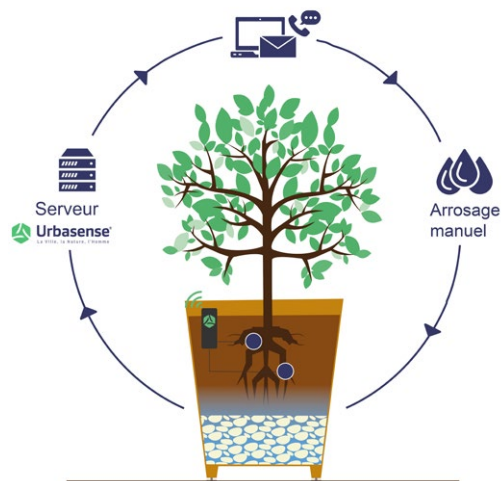
Capteur Tranquileau

LES AVANTAGES DU SYSTÈME TRANQUILEAU :

Réduire la fréquence d'arrosage
Éviter les tournées inutiles
Économiser l'eau

COMPOSITION DU KIT :

Minisense® connectée
Antenne déportée
Batterie et boîtier de protection
Deux sondes tensiométriques



Notre solution **Tranquileau** est un système de capteur à intégrer dans le substrat du bac. Autonome, il contrôle et évalue le besoin en eau des racines grâce à une sonde tensiométrique. Un seul système permet d'avoir un retour sur un ensemble de bac, permettant d'économiser 50% d'arrosage. Un système innovant développé avec Urbasense.

 **Documentation technique disponible sur demande.**

