

Sitzbank

SQUARE



| Werkstoffe & Ausführung

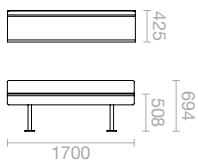
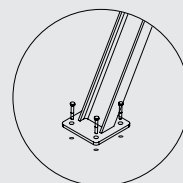
Struktur aus IPE-Stahl von 80 mm, korrosionsschutz und pulverbeschichtet nach RAL oder AkzoNobel Farben Ihrer Wahl

Sitz aus Stahl 8 mm dick korrosionsschutz und pulverbeschichtet in RAL- oder AkzoNobel-Farben Ihrer Wahl

| Befestigung

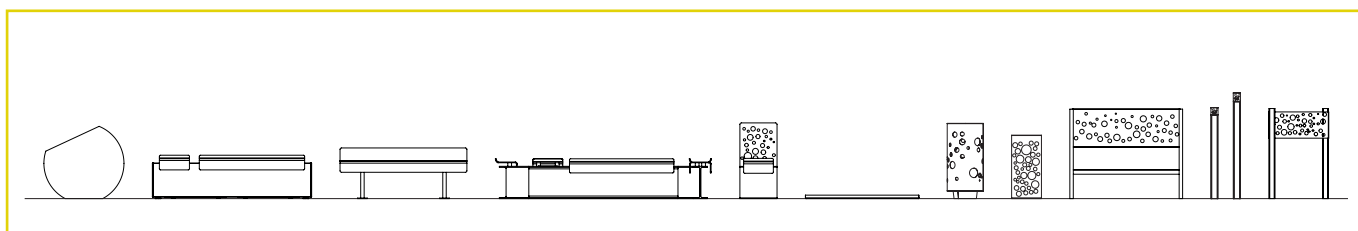
Bodenspieß, Struktur mit 8 Löchern versehen Ø 12 mm (Schrauben nicht im Lieferumfang)

Befestigungsprinzip



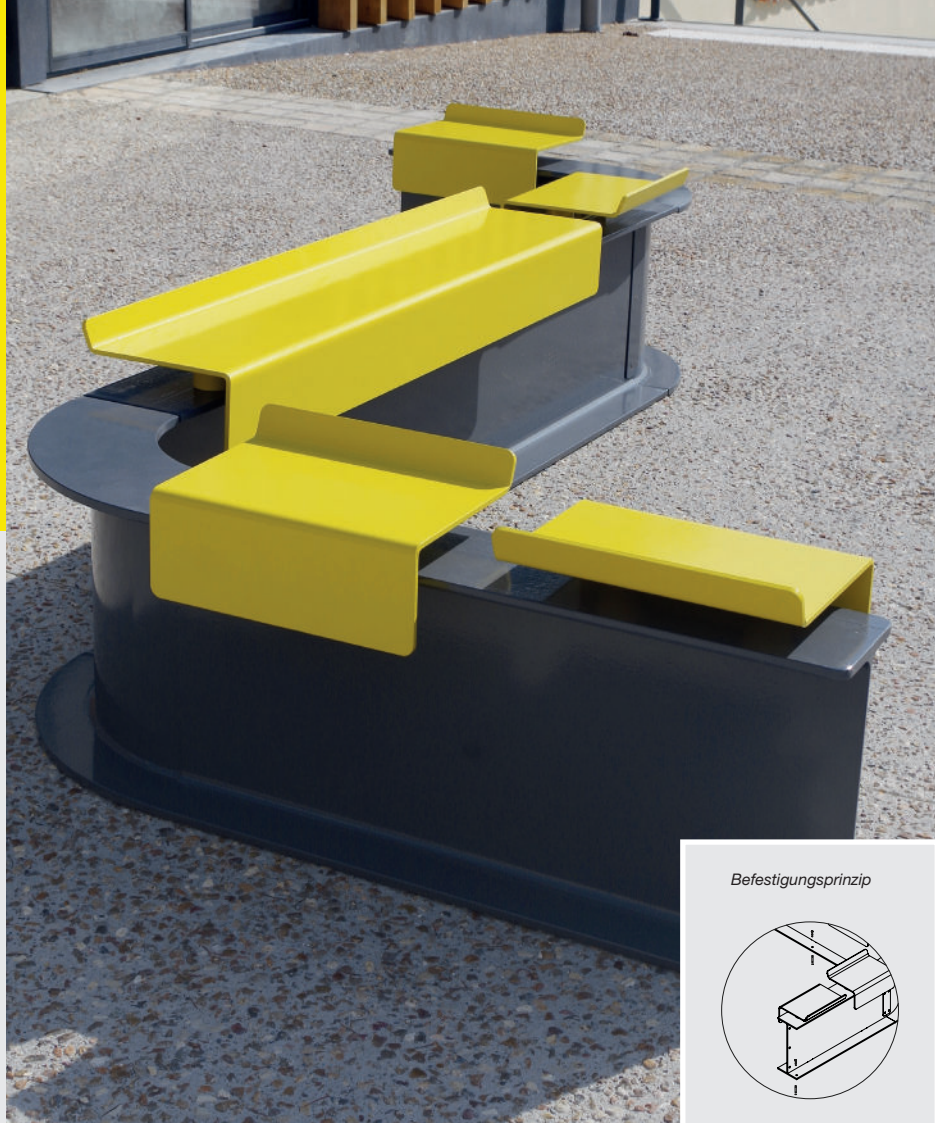
Gewicht : 84 kg

Sicht von darunter mit Befestigungsmittenabstand



Bank

SQUARE



| Werkstoffe & Ausführung

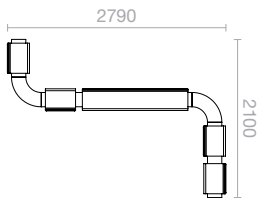
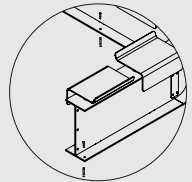
Struktur aus IPE-Stahl von 80 mm, korrosionsschutz und pulverbeschichtet nach RAL oder AkzoNobel Farben Ihrer Wahl

Sitz aus Stahl 8 mm dick korrosionsschutz und pulverbeschichtet in RAL- oder AkzoNobel-Farben Ihrer Wahl

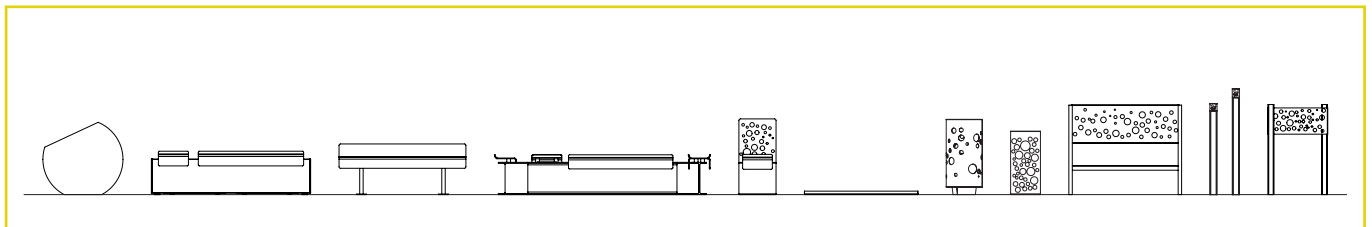
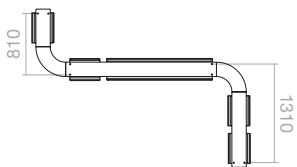
| Befestigung

Bodenspieß, Struktur mit 8 Löchern versehen \varnothing 14 mm (Schrauben nicht im Lieferumfang)

Befestigungsprinzip



Sicht von darunter



Stuhl

SQUARE



| Werkstoffe & Ausführung

Struktur aus Stahl von 5 mm dick, korrosionsgeschützt und pulverbeschichtet nach RAL oder AkzoNobel Farben Ihrer Wahl

Sitz aus Stahl 8 mm dick korrosionsgeschützt und pulverbeschichtet in RAL- oder AkzoNobel-Farben Ihrer Wahl

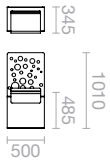
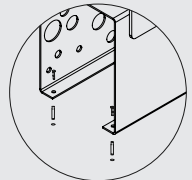
| Befestigung

Bodenspieß, Struktur mit 4 Löchern versehen \varnothing 12 mm (Schrauben nicht im Lieferumfang)

| Variante

Kundenspezifischer Laserschnitt, zusätzliche Kosten

Befestigungsprinzip



Sicht von darunter mit Befestigungsmittelnabstand

