

GRILLE D'ARBRE
gamme
ORIGAMI

Contact :
info@atech-sas.com
(+33) 2 41 58 57 13
www.atech-sas.com



**aller sur
la page produit**

**demander
un devis**

atech

Matériaux et finitions :

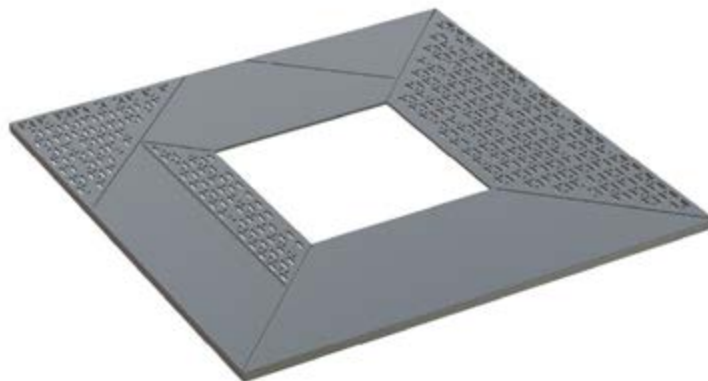
- Structure acier ép. 4 (résistance piétonnière), 6 ou 10 mm traitée anti-corrosion et thermolaquée coloris RAL ou AkzoNobel au choix

Fixation :

- Cadre support en cornière L45 x h45 x 5 mm avec pattes de scellement
- Assemblage des deux demi-grilles par visserie (fournie)
- Structure à fixer par scellement chimique ou sur platine à un massif béton d'environ 20 cm : 10 cm vers l'intérieur et 10 cm vers l'extérieur de la grille. Il permet d'assurer une fixation optimale de la grille d'arbre

Variantes :

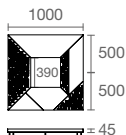
- Découpe laser personnalisée, coût supplémentaire
- Structure en acier corten, coût supplémentaire



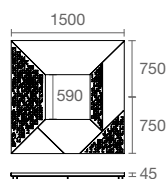
10 mm = 1m



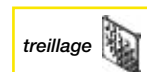
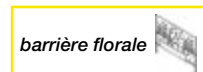
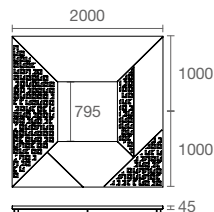
1



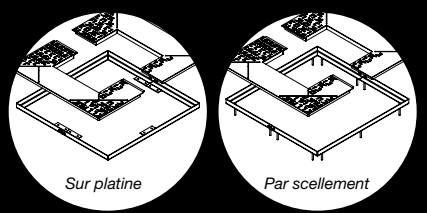
2



3



Principe de fixation



**CLIQUEZ ET DÉCOUVREZ LES
AUTRES PRODUITS DE LA GAMME**

