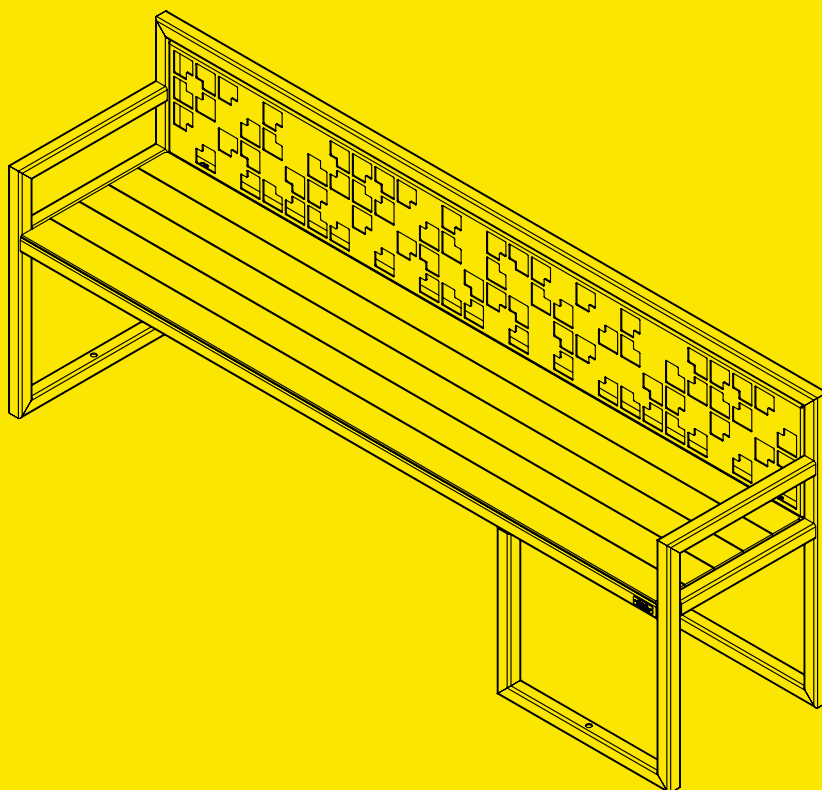


Voir la fiche technique du banc HEDERA p.2

Discover the technical sheet of the bench HEDERA p.3

entdecken Sie das technische Arbeitsblatt der Sitzbank HEDERA p.4

atech



**BANC
gamme
HEDERA**

Contact :
info@atech-sas.com
(+33) 2 41 58 57 13
www.atech-sas.com



**aller sur
la page produit**

**demander
un devis**



atech

Matériaux et finitions :

- Structure acier ép. 5 mm traitée anti-corrosion et thermolaquée coloris RAL ou AkzoNobel au choix
- Assise bois stratifié et rainuré ép. 8 mm coloris au choix : Afro naturel, Afro sahara, Poire soleil ou Cerise anglaise

Fixation :

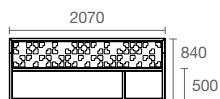
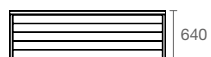
- À spitter au sol, structure munie de 4 trous Ø15 mm (visserie non fournie)

Option :

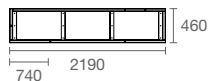
- Découpe laser personnalisée, coût supplémentaire



1

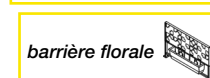
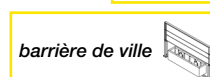
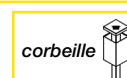
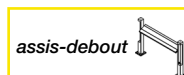


Vue de dessous

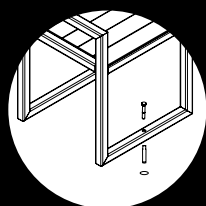


Banc	1
Poids à vide (Kg)	52

10 mm = 1m



Principe de fixation



**CLIQUEZ ET DÉCOUVREZ LES
AUTRES PRODUITS DE LA GAMME**



