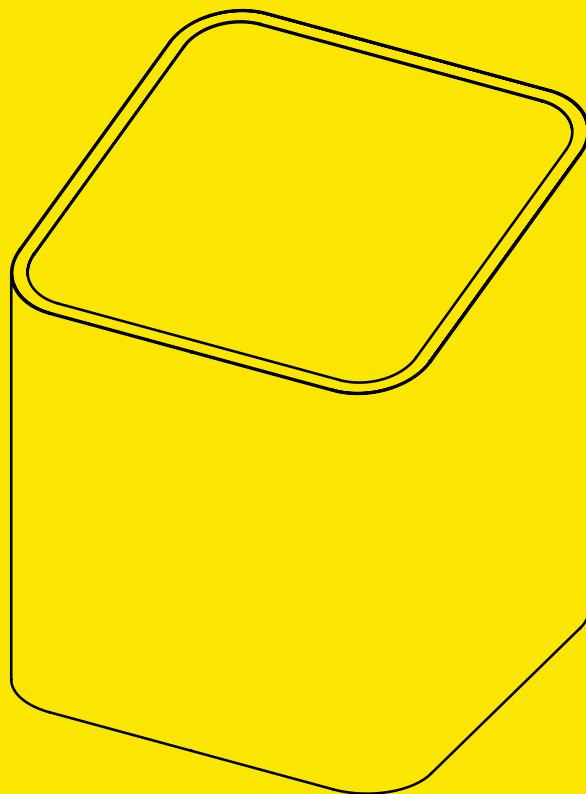


**Voir la fiche technique du bac Biso p.2**

**Discover the technical sheet of the planter Biso p.3**

**entdecken Sie das technische Arbeitsblatt der Pflanzkübel Biso p.4**

**atech**



## BAC Biso



min : 0.4 m<sup>2</sup>  
max : 0.8 m<sup>2</sup>

### Contact :

info@atech-sas.com  
(+33) 2 41 58 57 13

[www.atech-sas.com](http://www.atech-sas.com)



aller sur  
la page produit

demander  
un devis



# atech

### Matériaux et finitions :

- Bac acier ép. 3 mm traité anti-corrosion et thermolaqué coloris RAL ou AkzoNobel au choix
- Pieds réglables (sur une hauteur de 120 mm maximum)

### Fixation :

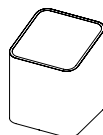
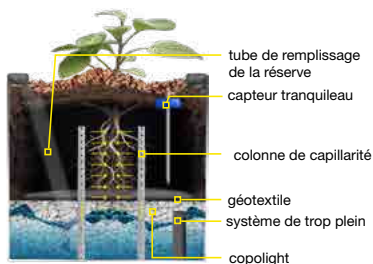
- À poser au sol

### Options :

- Réserve d'eau avec trop-plein  
\_ avec colonnes de capillarité : tube de remplissage, réserve d'eau (copolight, géotextile anti-racinaire) avec trop plein
- Capteur Tranquileau (2 sondes) à intégrer par grappes de bacs
- Système transpaletttable intégré (pieds réglables avec cache-pieds)

### NOTRE RÉSERVE D'EAU DISPONIBLE EN OPTION AVEC LES BACS SOUDÉS ET LES JARDINS URBAINS

Permet de réduire la fréquence d'arrosage, d'éviter les tournées inutiles et d'économiser l'eau

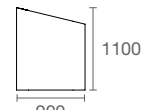
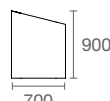
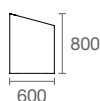


1



2

3



10 mm = 1m

Pour bac de culture existant	1	2	3
Poids structure (Kg)	30	41	67
Surface végétalisée potentielle (M <sup>2</sup> )	0.4	0.5	0.8
Vol. substrat (L)	240	378	793



